



ПЕРЕДОВАЯ  
ИНЖЕНЕРНАЯ  
ШКОЛА КАИ



Передовые  
инженерные  
школы

# **СОЗДАНИЕ И НАСТРОЙКА ЭЛЕМЕНТА «СТРАНИЦА» В MOODLE**

## «Страница»

Позволяет авторам создать веб-страницу с помощью текстового редактора, встроенного в Moodle. **«Страница»** может отображать форматированный текст, формулы, таблицы, изображения, звук, видео и веб-ссылки. Преимущества **«Страницы»**, по сравнению с элементом **«Файл»**, делает курс более доступным для пользователей мобильных устройств и легко обновляемым. При больших объемах контента вместо Страницы рекомендуется использовать Книгу.



Страница

## Создание элемента «Страница»

LMS MOODLE КНИТУ-КАИ В начало Личный кабинет Мои курсы

Режим редактирования

Курс Настройки Участники Оценки Отчеты Дополнительно

+ Добавить темы

Тема 1

+ Добавить элемент или ресурс

+ Добавить блок


Переходим в «Режим редактирования», нажимаем «Добавить элемент или ресурс», выбираем элемент «Страница».

## Настройки элемента «Страница» («Общее»)

**Название «Страницы»**

Общее

Название

Информационное обеспечение

Описание

Описание «Страницы» (По желанию)

Список литературы

При включенном параметре указанное выше описание будет отображаться на странице курса под элементом

Отображать описание / вступление на странице курса ?

слов - 2 tiny

## Настройки элемента «Страница» («Содержание»)

✓ **Содержание**

Содержание страницы

Редактировать Вид Вставить Формат Инструменты Таблица Справка

← → **B** *I*

1. [Горохов, В.А. Проектирование и расчет приспособлений: учебник для студ. вузов / В.А. Горохов, А.Г. Схиртладзе. Старый Оскол: ТНТ, 2014. 304 с. - стр. 59-73](#)

2. [Гусев, А.А. Проектирование технологической оснастки. \[Электронный ресурс\]: учебник / А.А. Гусев, И.А. Гусева // 2-е изд., испр. и доп. Москва: Машиностроение, 2013. 416 с. URL: <https://e.lanbook.com/book/63254> стр. 35-98](#)

p > a слов - 51 tiny

**Содержание страницы.** Текст набирается вручную либо копируется и вставляется из другого редактора. Некоторые браузеры не позволяют выполнить копирование и вставку в текстовый редактор с помощью контекстного меню, вызываемого правой кнопкой мыши. В данном случае необходимо воспользоваться горячими клавишами: **«Ctrl+C»** - для копирования выделенного текста, **«Ctrl+V»** - для вставки в поле **«Содержание страницы»**.

## Настройки элемента «Страница» («Внешний вид» и «Общие настройки модуля»)

### ✓ Внешний вид

Показывать описание страницы

Показывать дату последнего изменения

— Показывает описание страницы под элементом.

— Показывает дату последнего изменения.

### ✓ Общие настройки модуля

Доступность



Отображать на странице курса ⇅

Идентификатор (ID)



Принудительный язык

не устанавливать принудительно ⇅

**Доступность** – скрыть или отобразить элемент на странице курса.

**Идентификатор (ID)** – установка идентификационного номера обеспечивает способ идентифицировать элемент курса при вычислении оценки.

**Принудительный язык** – установить определенный язык.

# Настройки элемента «Страница» («Ограничение доступа» и «Условия выполнения»)

## Ограничение доступа

Ограничения доступа

Пусто

Добавить ограничение...

Добавить ограничение...

Выполнение элемента

Требовать от студентов выполнения (или невыполнения) другого элемента курса.

Дата

Предотвращать доступ до (или от) указанной даты и времени.

Оценка

Необходимо, чтобы студенты достигли указанной оценки.

Профиль пользователя

Управление доступом на основе полей в профиле студента.

Набор ограничений

Добавить набор вложенных ограничений с применением сложной логики.

Отмена

**Ограничения доступа** – позволяет ограничить доступ к элементу по определенным условиям (выполнение другого элемента, доступ к элементу в определенную дату, оценка за другой элемент, определенный профиль, набор ограничений).

## Условия выполнения

Настройки отслеживания выполнения разблокированы

При сохранении изменений данные о выполнении будут удалены, а затем пересчитаны, если это возможно. Если Вы передумали, не сохраняйте форму.

- Отсутствуют
- Студенты могут вручную отмечать элемент курса как выполненный.
- Добавить условия
  - Элемент считается выполненным, когда студенты выполняют все следующие условия:
  - Просмотрен этот элемент

Установить напоминание в Шкале времени

Включить 17 мая 2024 14:48

**Условия выполнения** – Можно сделать так, чтобы обучающиеся вручную отмечали элемент как выполненный или выполнили определенные условия при прохождении данного элемента. В данном случае можно выбрать «Просмотрен этот элемент».

## Просмотр элемента «Страница»



Информационное обеспечение



Нажимаем на элемент

Отслеживание выполнения ▾



СТРАНИЦА

### Информационное обеспечение

Передовая инженерная школа &gt; курс &gt; Тема 1 &gt; Информационное обеспечение

Просмотреть

- [1. Горохов, В.А. Проектирование и расчет приспособлений: учебник для студ. вузов / В.А. Горохов, А.Г. Схиртладзе. Старый Оскол: ТНТ, 2014. 304 с. - стр. 59-73](#)
- [2. Гусев, А.А. Проектирование технологической оснастки \[Электронный ресурс\]: учебник / А.А. Гусев, И.А. Гусева // 2-е изд., испр. и доп. Москва: Машиностроение, 2013. 416 с. URL: <https://e.lanbook.com/book/63254> стр. 35-98](#)

Последнее изменение: пятница, 17 мая 2024, 15:09

Предыдущий элемент курса  
Презентация (скрытый)

Перейти на...

Следующий элемент курса  
Контрольные вопросы



## Добавление видеолекции в элемент «Страница»

▼ **Общее**

Название  Вводим название, описание

Описание

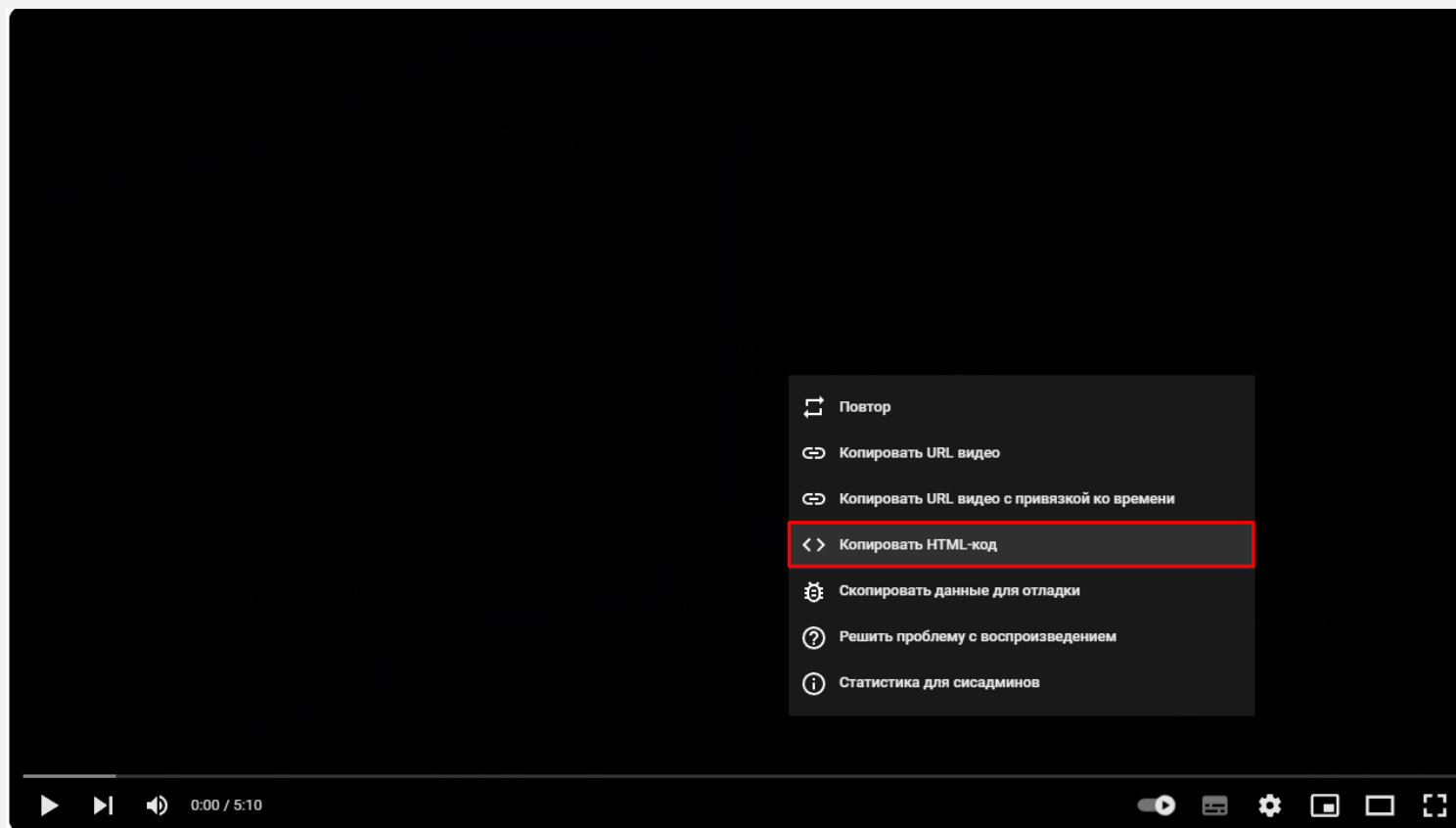
Редактировать Вид Вставить Формат Инструменты Таблица Справка

← → **B** *I*

р слов - 0

Отображать описание / вступление на странице курса

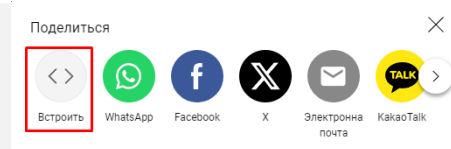
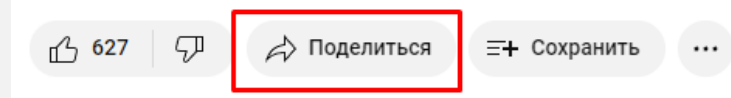
## Добавление видеолекции в элемент «Страница»



Переходим к видеолекции,  
которая находится на  
видеохостинге

Нажимаем правой кнопкой мыши  
на видео и выбираем  
«копировать HTML-код»

Также HTML-код можно  
скопировать, нажав под видео  
«поделиться», «встроить»



# Добавление видеолекции в элемент «Страница»

## Содержание

Содержание страницы

Редактировать Вид Вставить Формат Инструменты Таблица Справка

← → В <> Исходный код

Визуальные подсказки ✓

⌂ Показывать невидимые символы

⋮ Показывать блоки

⌘ Полноэкранный режим Ctrl+Shift+F

слов - 0 tiny

В содержании выбираем «Вид»,  
«Исходный код»

Исходный код

```
1 <iframe width="560" height="315" src="https://www.youtube.com/embed/UN3EUz-1RA0?si=MGoJkAFdmUdcfauX" title="YouTube video playe"
```

Отмена Сохранить

Вставляем в окошко HTML-код и  
нажимаем «Сохранить».  
Сохраняем элемент